



# basic education

Department:  
Basic Education  
**REPUBLIC OF SOUTH AFRICA**

## **NASIONALE SENIOR SERTIFIKAAT**

**GRAAD 12**

**MUSIEK V2**

**NOVEMBER 2025**

**NASIENRIGLYNE**

**PUNTE: 30**

**Hierdie nasienriglyne bestaan uit 18 bladsye.**

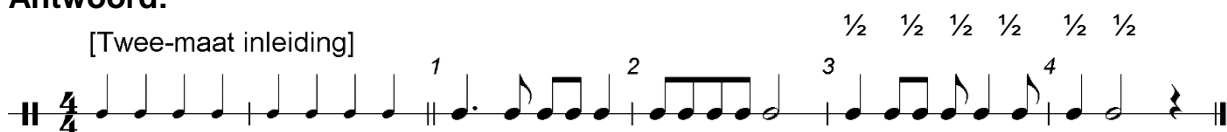
**AFDELING A: GEHOOR (VERPLIGTEND)**

*Nota aan die nasiener: Kandidate moet krediet ontvang vir enige korrekte antwoorde wat nie in hierdie nasienriglyne voorkom nie.*

**VRAAG 1**

Snit 1

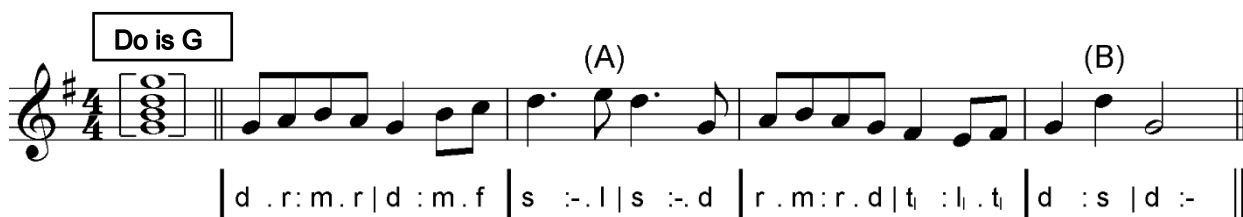
1.1 Noteer die ritme van die ontbrekende note in maat 3 en 4.

**Antwoord:**

6 x 1/2 (3)

Snit 2

1.2 Noteer die ontbrekende note by (A) en (B) in balk- of solfanotasie.

**Antwoord:**

Toonhoogte en ritme moet korrek wees: 2 x 1/2

(1)

**[4]**

**VRAAG 2**

2.1 Identifiseer die kadense aan die einde van ELK van die volgende TWEE uittreksels.

Snit 3

2.1.1 **Antwoord:** Onvolmaakte kadens

1 punt

(1)

Snit 4

2.1.2 **Antwoord:** Volmaakte kadens

1 punt

(1)

2.2 Beantwoord die volgende vrae deur 'n kruisie (X) in die toepaslike blokkie te maak.

Snit 5

2.2.1 Identifiseer die mees prominente tekstuur aan die begin van hierdie uittreksel.

KRITERIA	ANTWOORD
Monofonies	X
Polifonies	
Homofonies	
Roep en antwoord	

1 punt

(1)

Snit 6

2.2.2 Identifiseer die mees prominente komposisietegniek.

KRITERIA	ANTWOORD
Melodiese sekwens	
Ritmiese herhaling	X
Verkleining	
Nabootsing	

1 punt

(1)

## Snit 7

2.2.3 Watter EEN van die volgende beskryf die metrum?

KRITERIA	ANTWOORD
Drieslagmaat	
Vierslagmaat	
Onreëlmatige tydmaat	<b>X</b>
Saamgestelde tydmaat	

1 punt

(1)

## Snit 8

2.2.4 Watter EEN van die volgende beskryf die koor?

KRITERIA	ANTWOORD
SATB	<b>X</b>
TTBB	
SAB	
SSA	

1 punt

(1)

## Snit 9

2.3 Dui TWEE beskrywings in KOLOM A aan wat met die musiek in Snit 9 verband hou. Maak 'n kruisie (X) in TWEE toepaslike blokkies.

KOLOM A	ANTWOORD
Pentatoniese toonleerpassasie, afgaande beweging	<b>X</b>
Heeltoonleer, opgaande beweging	
Klavier en afgaande parallelle oktawe	<b>X</b>
Opgaande parallelle vyfdes en polifonies	
Glissando-agtige passasie oor 'n wye omvang	<b>X</b>

(2 x 1) (2)

(8 ÷ 2) [4]

**TOTAAL AFDELING A: 8**

**AFDELING B: HERKENNING VAN MUSIEKKONSEPTE**

**Beantwoord VRAAG 3 (IAM)**  
**OF VRAAG 4 (JAZZ)**  
**OF VRAAG 5 (WKM).**

*Nota aan die nasiener: as 'n kandidaat meer items vir 'n vraag invul as wat vereis word, moet slegs die eerste antwoorde nagesien word.*

**VRAAG 3: INHEEMSE AFRIKA-MUSIEK (IAM)**

- 3.1 Luister na die volgende snitte. Dui DRIE items in KOLOM A aan wat met die musiek in Snit 10–12 verband hou. Maak 'n kruisie (X) in DRIE toepaslike blokkies vir ELKE snit.

Snit 10

3.1.1

KOLOM A	ANTWOORD
Matige vierslagmaat	
Roep deur koor, antwoord deur solis	
Gesinkopeerde ritmiese patrone	<b>X</b>
Krepitasie in inleiding	<b>X</b>
Umrhubhe-begeleiding	
Beenratels en liggaamsperkussie	<b>X</b>
Melodie in uniso	
Lewendige tempo in drieslagmaat	<b>X</b>

(3 x 1) (3)

Snit 11

3.1.2

KOLOM A	ANTWOORD
Basstemsolis	
Ululasie en vokale klankeffekte	<b>X</b>
Manlike en vroulike koor	
Lewendige en feestelike stemming	<b>X</b>
Poliritmes tussen instrumente	
Akoestiese kitaarbegeleiding	
Sikliese akkoordprogressie: I – IV – I <sup>6</sup> <sub>4</sub> – V	<b>X</b>
Ostinato op die tromme en bas	<b>X</b>

(3 x 1) (3)

## Snit 12

3.1.3

KOLOM A	ANTWOORD
Herhalende liggaamsperkussie-patrone	X
Parallele beweging in melodie	X
Isicathamiya	
Afgaande melodiese sekwense	
Botoonsang/umngqokolo	X
Improvisasie	
Roep en antwoord tussen solis en groep	X
Reëlmatige frases	

(3 x 1) (3)

## Snit 13

3.2 Beantwoord die volgende vrae wat met hierdie uittreksel verband hou.

3.2.1 Identifiseer die volgende eienskappe wat jy in hierdie uittreksel hoor:

**Antwoord:****Tonaliteit**

- Mineur

**Komposisietegniek in koorbegeleiding**

- Herhalende motief/ostinato

**Koor**

- Vrouestemme/SA/Sopraan- en alt-stemtipes

(3 x 1) (3)

3.2.2 Watter styl word in hierdie uittreksel verteenwoordig?

**Antwoord:** Malombo**1 punt** (1)

## Snit 14

3.3 Beantwoord die volgende vrae wat met hierdie uittreksel verband hou.

3.3.1 Noem EEN gewilde kunstenaar/groep wat met hierdie uittreksel geassosieer word.

**Antwoord:**

- Ladysmith Black Mambazo/Joseph Shabalala

1 punt

(1)

3.3.2 Beskryf die volgende elemente wat jy in hierdie uittreksel hoor:

**Antwoord:**

**Harmonie**

- Gebruik van primêre akkoorde: I – I – IV – V
- Sikliese akkoordprogressie
- Parallele beweging in stemme

**Ritme**

- Gesinkopeerde ritmes
- Herhalende ritmiese motiewe

**Metrum**

- Enkelvoudige vierslagmaat

(3 x 1)

(3)

## Snit 15

3.4 Dui DRIE items in KOLOM A aan wat met die musiek in Snit 15 verband hou. Maak 'n kruisie (X) in DRIE toepaslike blokkies.

KOLOM A	ANTWOORD
Izihlabo in vrye tydmaat gevolg deur 'n reëlmatige ritme	X
Afgaande akkoordprogressie	
Konsertina speel 'n akkoord op elke maatslag	X
Agtergrondsangers sing in unisoen saam met solis	
'n Herhalende akkoord wat in matige tempo gespeel word	X
Izibongo in 'n vinnige tempo	
Konsertina-, kitaar-, idiofoon- en baskitaarbegeleiding	X

(3 x 1)

(3)

## Snit 16

3.5 Beantwoord die volgende vrae wat met hierdie uittreksel verband hou.

3.5.1 Beskryf die inleiding in hierdie uittreksel.

**Antwoord:**

- Dit begin met die orrel.
- Die orrel speel aangehoue akkoorde met 'n melodielyn wat bygevoeg word.
- Die baskitaar en tromstel stel daarna die maatslag vas.
- Die orrel speel vryelik aan die begin, waarna dit 'n reëlmatige ritme speel wanneer die tromstel, kitaar en baskitaar begin saamspeel.
- Die elektriese kitaar voeg dan melodiese versierings ('fills') by.
- Die groep herhaal 'n akkoordpatroon twee keer voordat die sangers begin sing.

(2 x 1) (2)

3.5.2 Identifiseer die styl en groep van die liedjie waaruit hierdie uittreksel geneem is.

**Antwoord:**

**Styl:** Mbaqanga  
**Groep:** Soul Brothers

(2 x 1) (2)

## Snit 17

3.6 Beantwoord die volgende vrae wat met hierdie uittreksel verband hou.

3.6.1 Noem die instrument wat die melodie speel.

**Antwoord:** Saksofoon

1 punt (1)

3.6.2 Noem die melodiese instrument wat oorspronklik met hierdie styl geassosieer is.

**Antwoord:** Penniefluitjie

1 punt (1)

3.6.3 Beskryf die melodie.

**Antwoord:**

- Dit bestaan uit kort, herhalende motiewe.
- Die melodie bestaan hoofsaaklik uit akkoordnote met trapsgewyse beweging op plekke.
- Die melodie begin met 'n kort tema wat vier keer herhaal word.
- Die melodie bly binne die tonale raamwerk.
- Die melodie het 'n gesinkopeerde ritmiese gevoel.

(2 x 1) (2)

(28 ÷ 2) [14]

**TOTAAL AFDELING B: 14**

**OF**



**VRAAG 4: JAZZ**

- 4.1 Luister na die volgende snitte. Dui DRIE items in KOLOM A aan wat met die musiek in Snit 18–20 verband hou. Maak 'n kruisie (X) in DRIE toepaslike blokkies vir ELKE snit.

Snit 18
---------

4.1.1

KOLOM A	ANTWOORD
Blues-invloede	
Gesinkopeerde ritmes en homofoniese tekstuur	X
Marstempo in enkelvoudige tweeslagmaat	X
Gesinkopeerde linkerhand-stride	
Herhalende melodiese figure in die boonste party	X
Sikliese progressie van vier akkoorde	
Marstempo in saamgestelde tweeslagmaat	
Opgaande chromatiese beweging in begeleiding	X

(3 x 1) (3)

Snit 19
---------

4.1.2

KOLOM A	ANTWOORD
Gesinkopeerde melodielyn op klavier	X
Homofoniese tekstuur in drieslagmaat	
Avant-garde jazz	
Inleiding begin op die eerste maatslag	X
Swing-ritme met improvisasie in horingseksie	
Lewendige danstempo in vierslagmaat	X
Lopende baslyn	X
Bastromboon en tromstel in ritmeseksie	

(3 x 1) (3)

Snit 20

4.1.3

KOLOM A	ANTWOORD
Onreëlmatige tydmaat en vinnige tempo	
Hoofmelodie is in 'n mineur	X
Siklus van twee akkoorde	X
Hoofmelodie op trompet	
Baskitaar verdubbel die ostinato-figuur	
Ostinato-figuur op gedempte elektriese kitaar	X
Invloede van orkestrale jazz-styl	
Chordofoon- en perkussie-begeleiding	X

(3 x 1) (3)

Snit 21

4.2 Beantwoord die volgende vrae wat met hierdie uittreksel verband hou.

4.2.1 Identifiseer die volgende eienskappe wat jy in hierdie uittreksel hoor:

**Antwoord:****Stem tipe van solis**

- Alt/Kontralto/Mezzo-sopraan

**Tydmaatteken**

- $\frac{4}{4}$

(2 x 1) (2)

4.2.2 Beskryf kortliks die kitaarbegeleiding.

**Antwoord:**

- Dit het 'n arpeggiomatige inleiding.
- Dit begin op 'n dominant akkoord.
- Die begeleiding is lig.
- Beide melodiese en akkoord “fills” word gehoor.

(2 x 1) (2)

4.2.3 Watter ander instrument speel die begeleiding?

**Antwoord:** Kontrabas

1 punt

(1)

## Snit 22

4.3 Beantwoord die volgende vrae wat met hierdie uittreksel verband hou.

4.3.1 Noem TWEE marabi-invloede wat in hierdie uittreksel gehoor word.

**Antwoord:**

- Sikliese akkoordprogressie
- Prominensie van die klavierparty
- Voorbereide perkussiewe klavierklank

(2 x 1) (2)

4.3.2 Beskryf die volgende elemente wat jy in hierdie uittreksel hoor:

**Antwoord:****Harmonie**

- Gebruik van primêre akkoorde I – IV – V
- Harmoniese siklusse in vier-maat patrone/Sikliese akkoordprogressie
- Gebruik van 'n dominant 7<sup>de</sup> op die tonika akkoord

**Ritme**

- Bestendige maatslag en ostinato op die snaartrom
- Gesinkopeerde ritmes word deur al die instrumente gebruik

**Metrum**

- Enkelvoudige vierslagmaat

(3 x 1) (3)

## Snit 23

4.4 Dui DRIE items in KOLOM A aan wat met die musiek in Snit 23 verband hou. Maak 'n kruisie (X) in DRIE toepaslike blokkies.

KOLOM A	ANTWOORD
Oop hi-hat en bastrom speel op die polsslag	
Sikliese akkoordprogressie met koperblaas- en houtblaasverwerkings	X
Ragtime- en blues-invloede	
Gesinkopeerde melodieë	X
Vrye improvisasie met alternerende vier-akkoord-siklus	
Reëlmatige metrum met voortstuwende riff deur tromstel en baskitaar	X
Ritmiese lae in klavier- en horingparty	X

(3 x 1) (3)

**Snit 24**

4.5 Identifiseer die titel en styl van hierdie liedjie.

**Antwoord:**

**Titel:** *Jikel' Emaweni*

**Styl:** Marabi

(2 x 1) (2)

**Snit 25**

4.6 Beantwoord die volgende vrae wat met hierdie uittreksel verband hou.

4.6.1 Noem die instrument wat die melodie speel.

**Antwoord:** Saksofoon

**1 punt** (1)

4.6.2 Noem die melodiese instrument wat oorspronklik met hierdie styl geassosieer is.

**Antwoord:** Penniefluitjie

**1 punt** (1)

4.6.3 Beskryf die melodie.

**Antwoord:**

- Dit bestaan uit kort, herhalende motiewe.
- Die melodie bestaan hoofsaaklik uit akkoordnote met trapsgewyse beweging op plekke.
- Die melodie begin met 'n kort tema wat vier keer herhaal word.
- Die melodie bly binne die tonale raamwerk.
- Die melodie het 'n gesinkopeerde ritmiese gevoel.

(2 x 1) (2)

(28 ÷ 2) **[14]**

**TOTAAL AFDELING B: 14**

**OF**

**VRAAG 5: WESTERSE KUNSMUSIEK (WKM)**

- 5.1 Luister na die volgende snitte. Dui DRIE items in KOLOM A aan wat met die musiek in Snit 26-28 verband hou. Maak 'n kruisie (X) in DRIE toepaslike blokkies vir ELKE snit.

**Snit 26**

5.1.1

KOLOM A	ANTWOORD
Adagio assai	
Enkelvoudige vierslagmaat in 'n mineur toonsoort	X
Allegro moderato	X
Kitare speel in 'n kontrapuntale styl	X
Arpeggiomatige begeleiding	
Saamgestelde tweeslagmaat in 'n mineur toonsoort	
Openingstema in 'n monofoniese tekstuur	X
Herhaling in verskillende stemme	

(3 x 1)

(3)

**Snit 27**

5.1.2

KOLOM A	ANTWOORD
Orkes-aksente op die hoofpolsslag met ostinato bas	X
Standaard Klassieke orkes	
SSA	
Pedaalpunt op strykers	X
Prominente unisoonsang	X
Prestissimo	
Stemme, strykers en orkesbastrom	X

(3 x 1)

(3)

## Snit 28

5.1.3

KOLOM A	ANTWOORD
Majeur toonsoort met pedaalpunt	
Saamgestelde tweeslagmaat	
Rubato	X
Verminderde akkoorde in inleiding	X
Glissando	
Tonika-pedaalpunt in inleiding	X
Liriese melodie met onvolmaakte kadens	
Uittreksel eindig met volmaakte kadens	X

(3 x 1) (3)

## Snit 29

5.2 Beantwoord die volgende vrae wat met hierdie uittreksel verband hou.

5.2.1 Beskryf die volgende eienskappe wat jy in hierdie uittreksel hoor:

**Antwoord:****Stemtype van solis**

- Bas

**Tydmaatteken**

- $\frac{3}{4}$

**Tipe koor**

- Manskoor/TTBB/Tenoor- en bas-stemtypes

(3 x 1) (3)

5.2.2 Wat is die simboliese rol van hierdie solokarakter in die opera?

**Antwoord:**

- Hoëpriester van wysheid
- Simbool van morele goedheid/kalmte/vrede/lig

1 punt

(1)

## Snit 30

5.3 Beskryf of noem die volgende eienskappe van die aria in hierdie uittreksel:

**Antwoord:**

- **Karakter:** Koningin van die Nag
- **Stemtype:** Koloratuursopraan
- **Melodie:**
  - Die eerste vier-maat frase bevat 'n melisma.
  - Dit word in 'n baie hoë register gesing.
  - Dit het 'n baie wye omvang.
  - Dit sluit 'n vier-maat gebroke akkoord/arpeggiomatige melodie teen die einde van die uittreksel in.
  - Virtuouse melodie
  - Die melodie word versier deur die gebruik van wisselnote
  - Nabootsing tussen die vokale melodie en dié van die orkes
  - Die melodie bevat dalende sekwense
  - Die melodie bevat frases wat herhaal

*Karakter = 1 punt*  
*Stemtype = 1 punt*  
*Melodie = 2 punte*  
*Sopraan = 1/2 punt*  
*Koloratuur = 1/2 punt*

(4)

## Snit 31

5.4 Dui VIER items in KOLOM A aan wat met die musiek in Snit 31 verband hou. Maak 'n kruisie (X) in VIER toepaslike blokkies.

ITEMS	ANTWOORD
Eerste tema op tjello's en fagotte	
Begin van die heruiteensetting	
Uiteensetting	X
Houtblasers speel nie 'n prominente rol nie	
Liriese en wiegende tema op tjello's en fagotte	X
Herhaling van tema op houtblasers en strykers	
Wye dinamiese omvang en gebruik van sforzando	X
Simfonie	
Standaard Klassieke orkes	X
Motiefontwikkeling slegs in tjello-melodie	

(4 x 1)

(4)

## Snit 32

5.5 Beantwoord die volgende vrae wat met hierdie uittreksel verband hou.

5.5.1 Noem die TWEE blaasinstrumente wat die tema in hierdie uittreksel speel.

**Antwoord:** Klarinet en fluit

(2 x 1)

(2)

- 5.5.2 Identifiseer die genre en komponis van die werk waaruit hierdie uittreksel geneem is.

**Antwoord:**

**Genre:** Konsert-ouverture

**Komponis:** F Mendelssohn

(2 x 1) (2)

Snit 33

- 5.6 Beantwoord die volgende vrae wat met hierdie uittreksel verband hou.

- 5.6.1 Beskryf die belangrikheid van hierdie uittreksel in Beethoven se *Simfonie Nr. 6 in F Majeur Op. 68*.

**Antwoord:**

- Dit vorm die skakel/oorgang tussen die vierde (*Donderstorm*) en vyfde (*Herderslied*) bewegings.
- Dit skep 'n aaneenlopende vloei van musikale idees wat die twee verskillende programmatiese tonele verbind.

1 punt (1)

- 5.6.2 Beskryf TWEE maniere waarop hierdie musiek 'n verandering in stemming teweegbring.

**Antwoord:**

- Die orkestutti aan die begin beeld die einde van 'n dramatiese storm uit, met die laaste donderweer wat in die verte gehoor word.
- Die solo's deur die hobo en fluit (wat die twee bewegings verbind) suggereer die einde van die storm met die terugkeer van 'n kalm atmosfeer na die pastorale toneel.
- Die openingsfrase van vier mate word deur solo-klarinet gespeel en word gevolg deur 'n antwoordfrase van vier mate deur 'n Franse horing, wat die Alpehoring naboots en die terugkeer na 'n vreedsame plattelandse leefstyl oproep.
- Die melodie verteenwoordig 'n volksagtige en vreedsame stemming.
- Die tempo versnel met die openingstema van die klarinet, wat die atmosfeer verander van dreigend na ontspanne.

(2 x 1) (2)

(28 ÷ 2) [14]

**TOTAAL AFDELING B: 14**



**AFDELING C: VORMONTLEDING (VERPLIGTEND)****VRAAG 6**

Lees en bestudeer die vrae vir EEN minuut.

**Snit 34**

Luister na die stuk hieronder terwyl jy die partituur bestudeer.

Do is A $\flat$

Sopraan  
Alt  
Tenor  
Bas

S. A.  
T. B.

**Fine**

**D.C.**

- 6.1 Hierdie stuk is in 'n ongewone drieledige vorm. Gee die maatnommers van die moontlike B-seksie.

**Antwoord:**

SEKSIE	MAATNOMMERS
<b>B</b>	Maat 8 <sup>4</sup> – 11 <sup>3</sup>

(2 x 1) (2)

- 6.2 Noem EEN manier waarop hierdie B-seksie van 'n tipiese B-seksie verskil.

**Antwoord:**

- Dit is heelwat korter as gewoonlik.
- Dit is slegs 3 mate lank.
- Dit is nie in 'n kontrasterende toonsoort nie.
- Die materiaal verskil nie beduidend van dié van die A-seksie nie.

1 punt (1)

- 6.3 Noem die toonsoort en kadens in maat 7<sup>4</sup> tot 8<sup>1</sup>.

**Antwoord:**

Toonsoort: A-mol majeur  
Kadens: Volmaakte kadens

(2 x 1) (2)

- 6.4 Benoem die ritmiese middel in maat 7 en 9.

**Antwoord:** Sinkopasie

1 punt (1)

- 6.5 D.C. (in maat 11) is die afkorting vir Da Capo. Wat beteken dit?

**Antwoord:** Herhaal vanaf die begin (gewoonlik tot die Fine).

1 punt (1)

- 6.6 Trek 'n sirkel om die nie-harmonienoot in maat 6 op die partituur.

**Antwoord:** Sien partituur

1 punt (1)  
[8]

**TOTAAL AFDELING C: 8**

**GROOTTOTAAL: 30**